

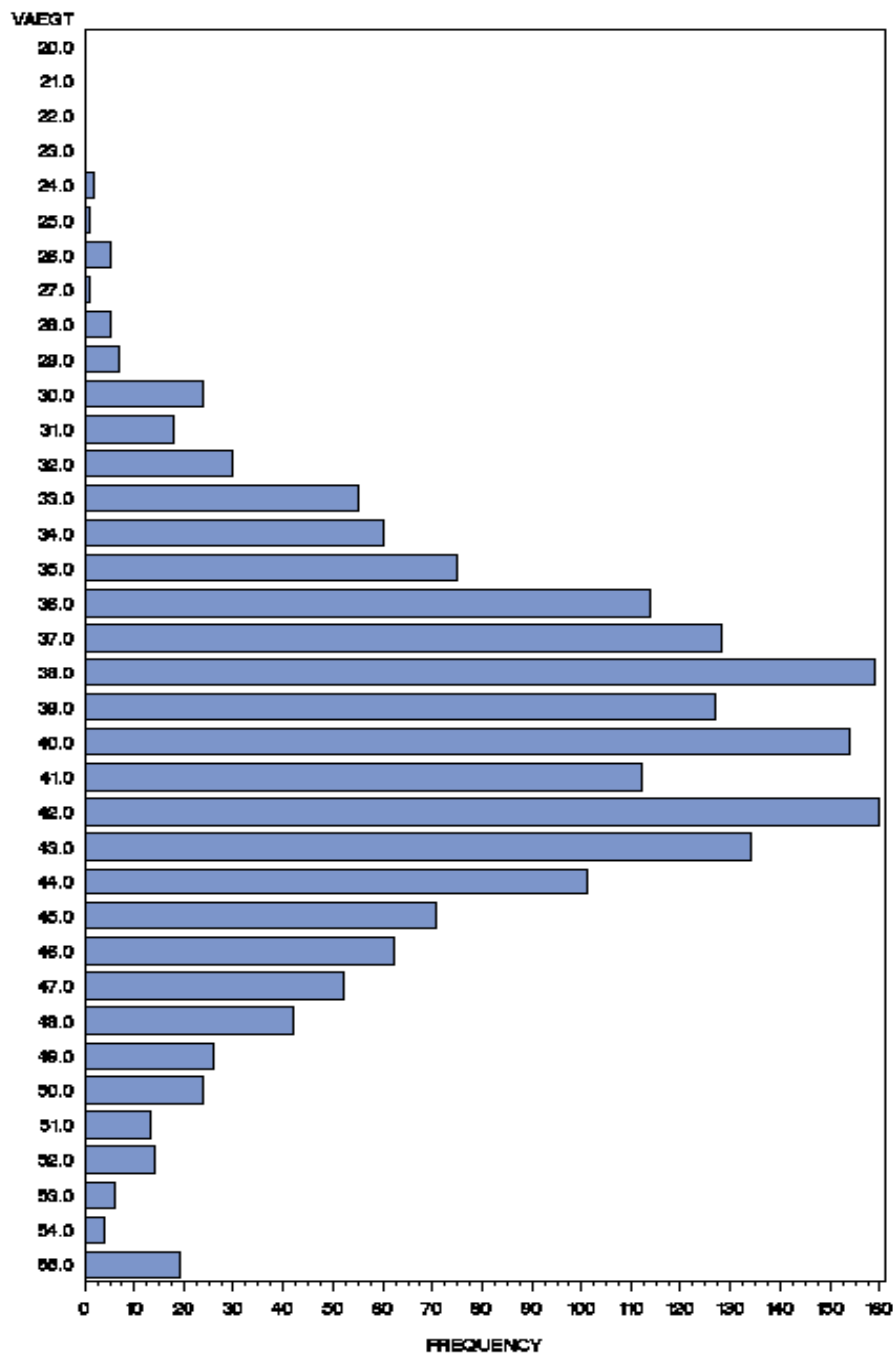
Vejedata fra Besætning 6 og tilhørende kviehoteller



Se Den Europæiske Landbrugsfond for Udvikling af Landdistrikterne

Fødselsvægt

Tidspunkt	Antal dyr i alt	Antal dyr vejede	Gns. vægt, kg	Spredning vægt, kg
2. kvartal 2015	306	233	41	5,4
3. kvartal 2015	353	340	41	4,8
4. kvartal 2015	370	359	40	5,4
1. kvartal 2016	386	375	41	5,1
2. kvartal 2016	374	363	40	5,2
3. kvartal 2016	259	162	39	4,8
Samlet	2048	1832	40	5,2

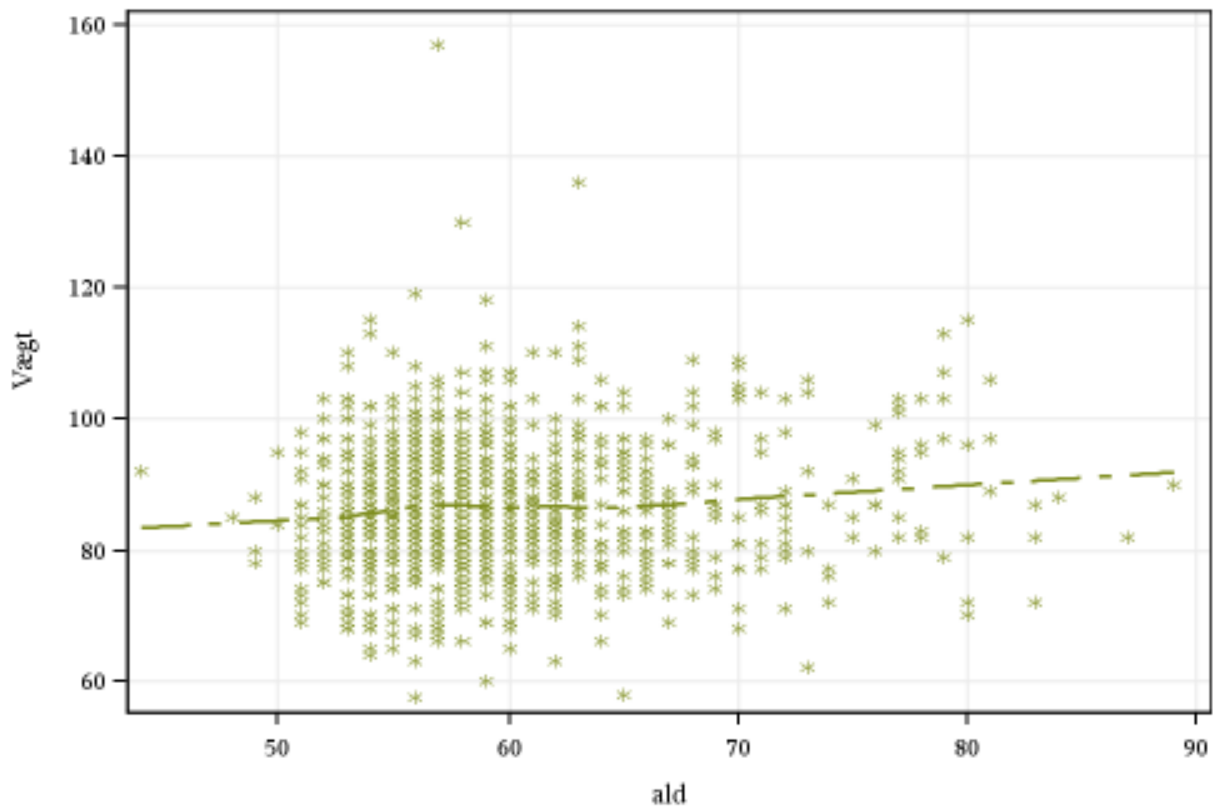


Figur 1. Fordeling af fødselsvægt.

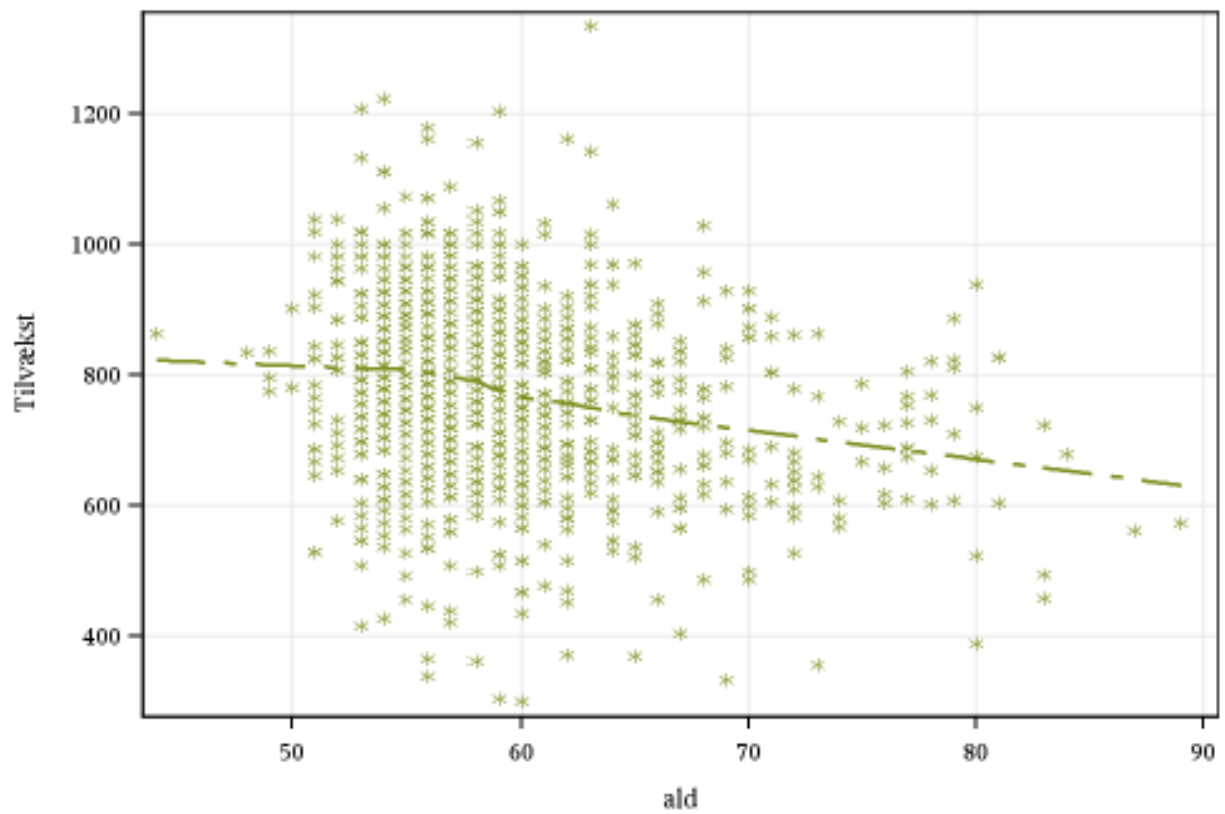
Det forventes at 95 % af kalvene har en fødselsvægt mellem 30 og 50 kg.

Vægt og tilvækst ved fravæning

Tidspunkt	Gns. Alder, mdr. / dage	Gns. Vægt, kg	Spredning vægt, kg	Daglig tilvækst, g/dag
3. kvartal 2015	2,1 / 64	88	10,2	718
4. kvartal 2015	1,9 / 58	88	10,4	796
1. kvartal 2016	1,9 / 58	85	9,3	782
2. kvartal 2016	1,9 / 58	87	10,2	819
Samlet	2,0 / 61	87	10,0	765



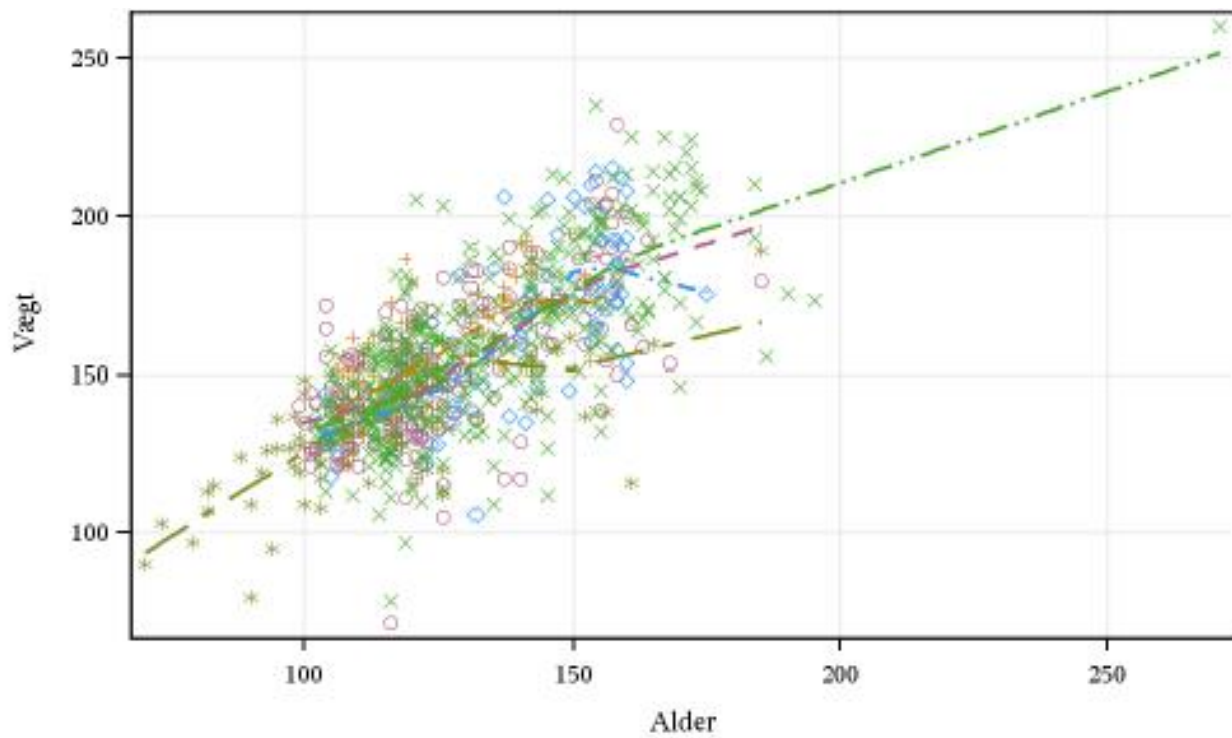
Figur 2. Vægt ved fravæning afhængig af alder ved fravæning



Figur 3. daglig tilvækst fra fødsel til fravænning afhængig af alder ved fravænning

Vægt ved afgang fra kalvebesætning

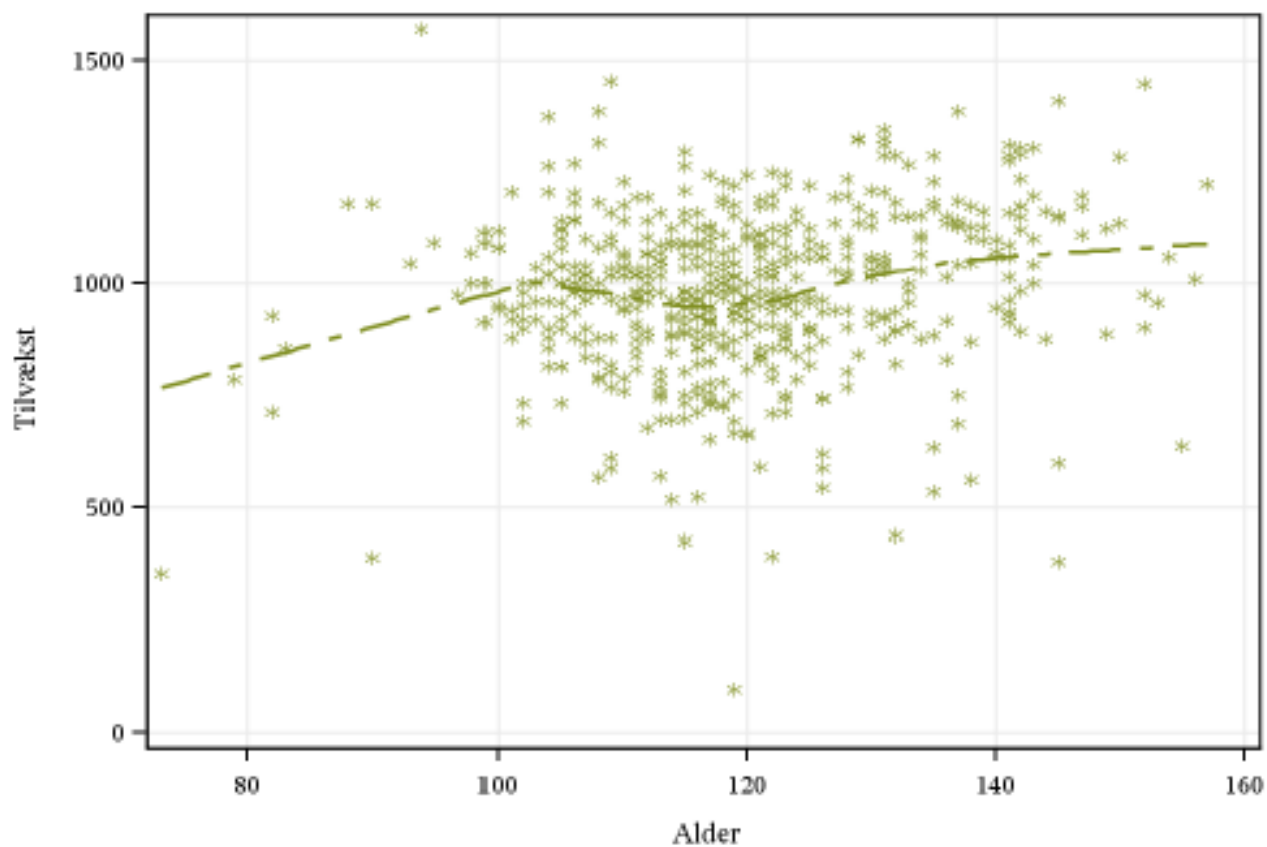
Tidspunkt	Gns. Alder, mdr.	Gns. Vægt, kg	Spredning vægt, kg
3. kvartal 2015	4,9	175	23,6
4. kvartal 2015	4,3	158	20,2
1. kvartal 2016	4,0	145	25,2
2. kvartal 2016	3,8	142	13,7



Figur 4. Vægt ved afgang kalvebesætning (indgang kviehotel) afhængig af alder.

Tilvækst fra fravænning til afgang

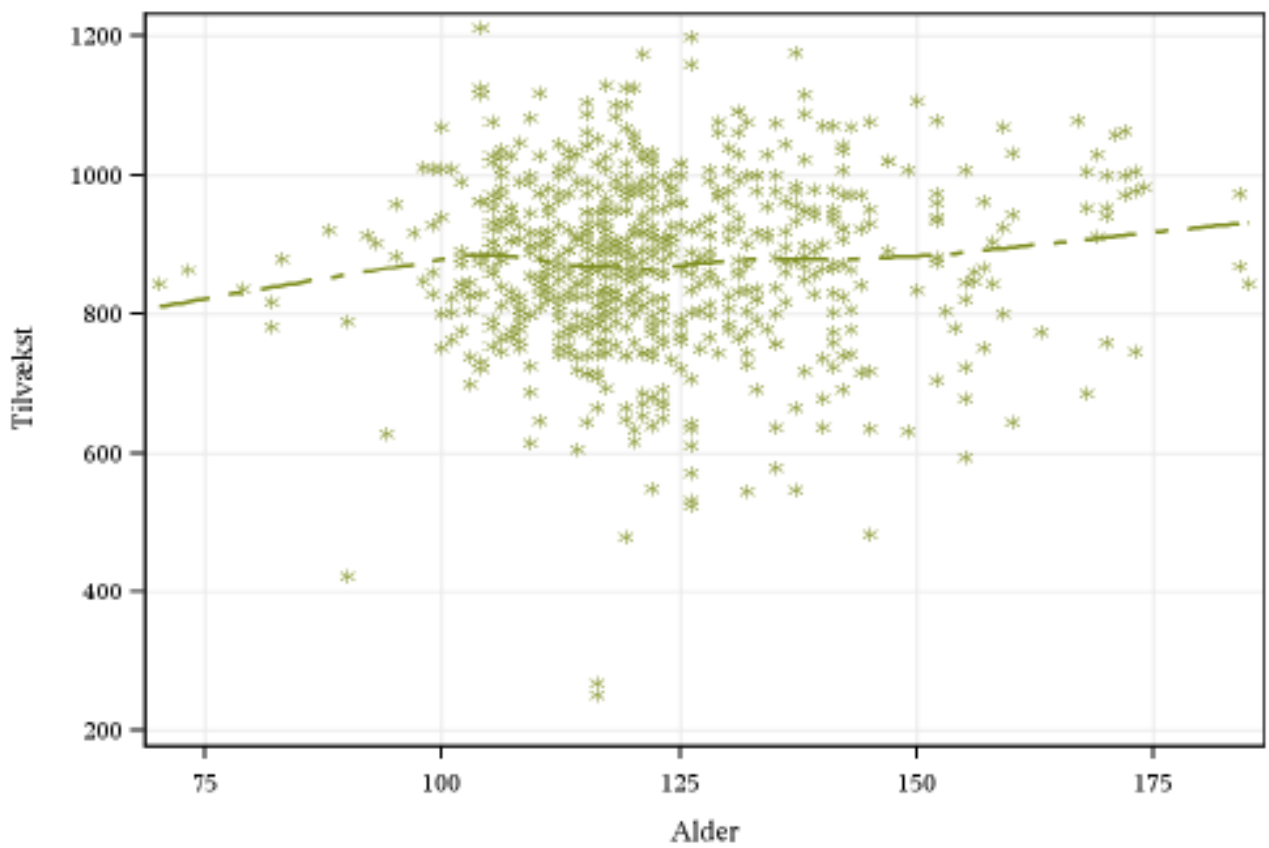
Tidspunkt	Gennemsnit daglig tilvækst, g/dag	Spredning daglig tilvækst, g/dag
3. kvartal 2015	1011	220
4. kvartal 2015	1045	203
1. kvartal 2016	957	167
2. kvartal 2016	941	161
Samlet	986	178



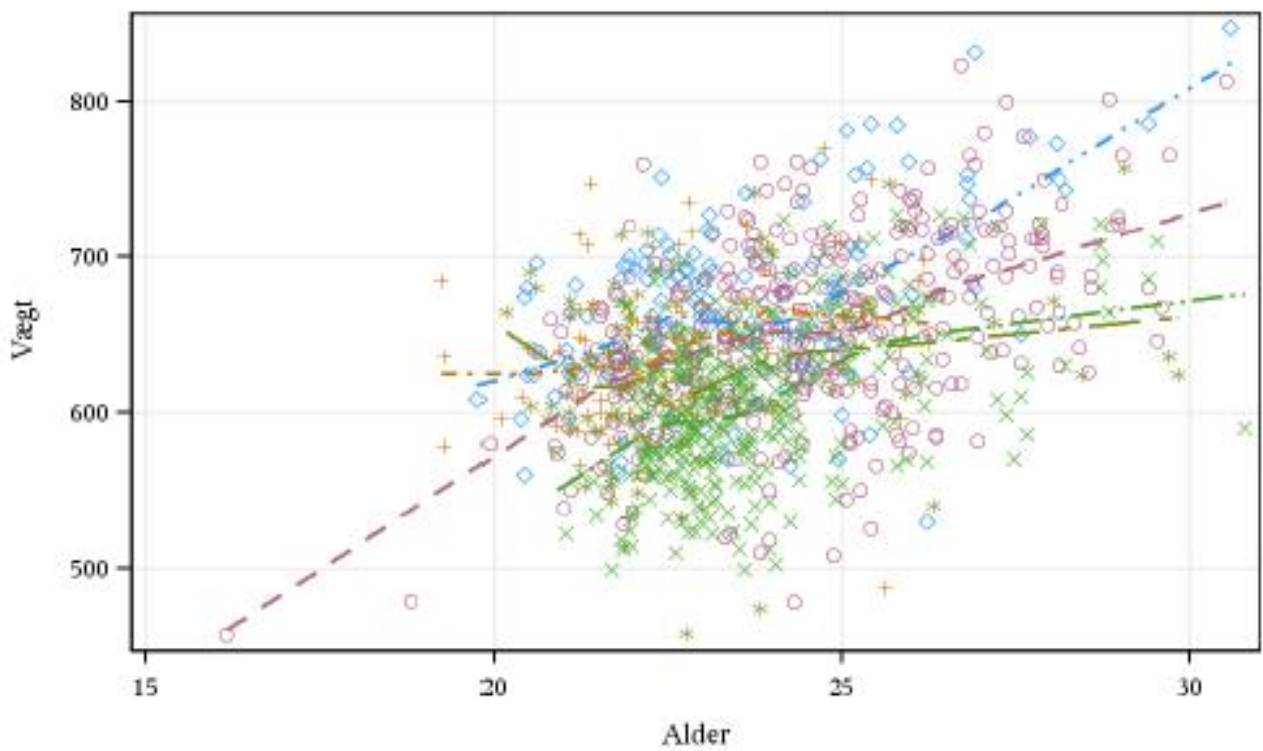
Figur 5. Daglig tilvækst fra fravæning til afgang til kviehotel.

Tilvækst fra fødsel til afgang

Tidspunkt	Gennemsnit daglig tilvækst, g/dag	Spredning daglig tilvækst, g/dag
3. kvartal 2015	867	110
4. kvartal 2015	895	131
1. kvartal 2016	859	127
2. kvartal 2016	881	105
Samlet	875	122



Figur 6. Daglig tilvækst fra fødsel til afgang til kviehotel afhængig af alder



Figur 7. Vægt ved afgang fra kviehoteller

Kviehoteller

Kviehotel A

Vægt ved indgang (reelt er det afgang fra Besætning 6) til kviehotel

Tidspunkt	Antal dyr i alt	Antal dyr med vægt	Alder, mdr.	Vægt, kg	Spredning vægt, kg
3. kvartal 2015	16	16	4,1	154	23
4. kvartal 2015	23	13	4,6	171	14
1. kvartal 2016	35	0			
2. kvartal 2016	24	19	3,8	150	14
Samlet	98	48	4,2	157	20

Vægt ved afgang (reelt er det indgang til Besætning 6) fra kviehotel

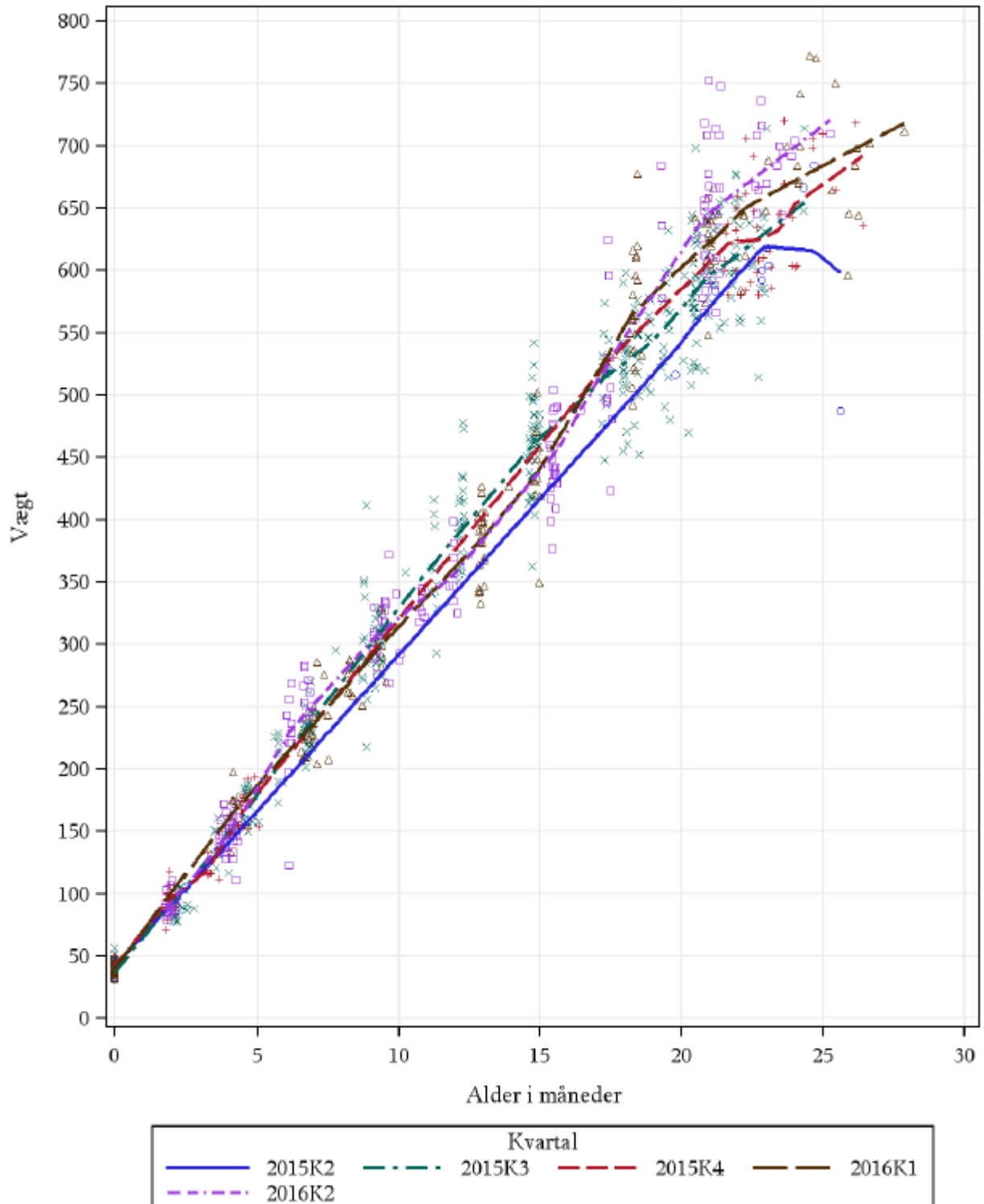
Tidspunkt	Antal dyr i alt	Antal dyr med vægt	Alder, mdr.	Vægt, kg	Spredning vægt, kg	Tilvækst fra fødsel (41 kg v. fødsel) g/dag
2. kvartal 2015	17	4	23,9	586	74	751
3. kvartal 2015	22	14	23,9	608	26	867
4. kvartal 2015	38	32	22,8	634	38	855
1. kvartal 2016	26	20	23,4	657	48	865
2. kvartal 2016	25	24	21,8	665	51	940
3. kvartal 2016		12	21,3	613	32	882
Samlet	128	94	22,5	641	49	875

Tilvækst på kviehotel

Tidspunkt	Antal dyr i alt	Antal dyr med vægt	Tilvækst, g/dag	Spredning tilvækst, g/dag
3. kvartal 2015	234	194	851	318
4. kvartal 2015	256	201	818	273
1. kvartal 2016	241	233	892	207

2. kvartal 2016	250	203	904	209
Samlet		295	857	268

Vægt afhængig af alder



Kviehotel B:

Vægt ved indgang (reelt er det afgang fra Besætning 6) til kviehotel

Tidspunkt	Antal dyr i alt	Antal dyr med vægt	Alder, mdr.	Vægt, kg	Spredning vægt, kg
3. kvartal 2015	58	35	5,1	182	19
4. kvartal 2015	126	58	4,1	156	19
1. kvartal 2016	133	130	3,9	141	15
2. kvartal 2016	77	0			
Samlet	399	223	4,1	152	22

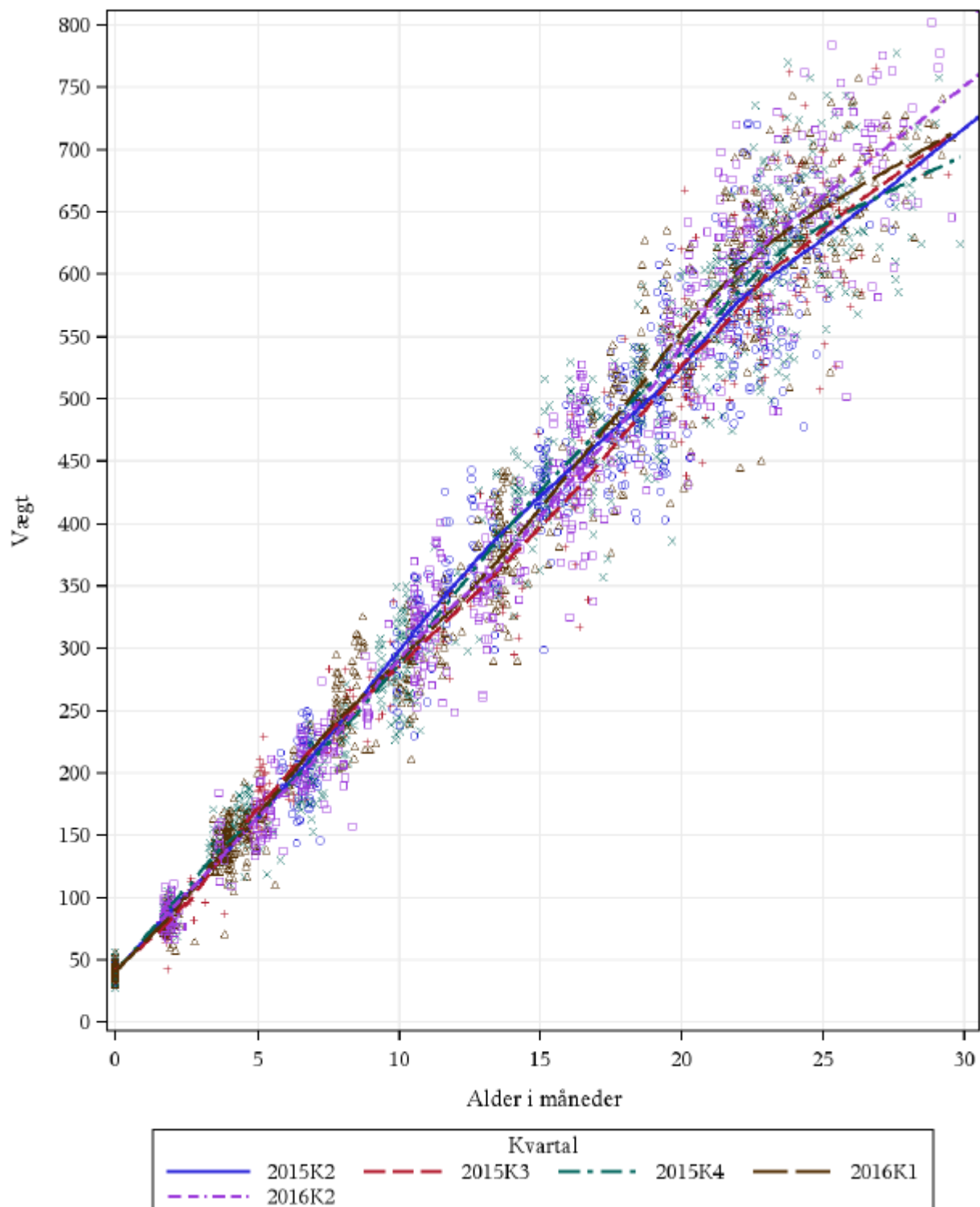
Vægt ved afgang (reelt er det indgang til Besætning 6) fra kviehotel

Tidspunkt	Antal dyr i alt	Antal dyr med vægt	Alder, mdr.	Vægt, kg	Spredning vægt, kg	Tilvækst fra fødsel (41 kg v. fødsel) g/dag
2. kvartal 2015	88	21	23,3	608	57	800
3. kvartal 2015	78	52	25,4	657	58	798
4. kvartal 2015	89	76	24,8	653	55	813
1. kvartal 2016	130	127	24,3	656	48	832
2. kvartal 2016	96	80	24,2	661	71	842
Samlet	489	356	24,5	654	58	823

Tilvækst på kviehotel

Tidspunkt	Antal dyr i alt	Antal dyr med vægt	Tilvækst, g/dag	Spredning tilvækst, g/dag
2. kvartal 2015	688	498	835	226
3. kvartal 2015	648	554	817	262
4. kvartal 2015	682	649	817	255
1. kvartal 2016	721	646	798	233
2. kvartal 2016	740	483	810	279
Samlet	1271	802	811	214

Vægt afhængig af alder



Kviehotel C:

Vægt ved indgang (reelt er det afgang fra Besætning 6) til kviehotel

Tidspunkt	Antal dyr i alt	Antal dyr med vægt	Alder, mdr.	Vægt, kg	Spredning vægt, kg
3. kvartal 2015	107	98	5,1	181	19
4. kvartal 2015	65	64	4,3	154	18
1. kvartal 2016	144	139	4,3	154	30
2. kvartal 2016	116	79	3,8	143	13
Samlet	476	380	4,4	159	27

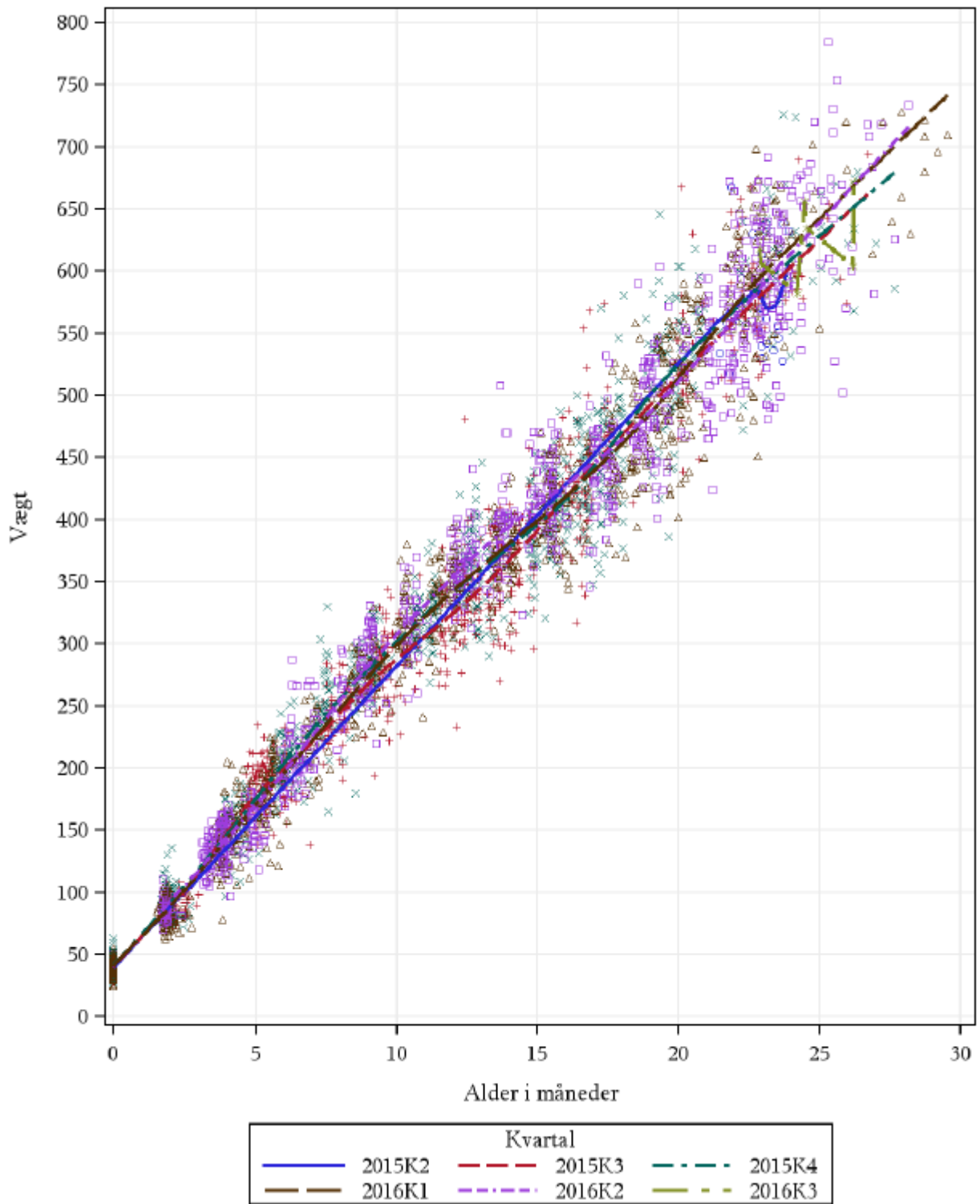
Vægt ved afgang (reelt er det indgang til Besætning 6) fra kviehotel

Tidspunkt	Antal dyr i alt	Antal dyr med vægt	Alder, mdr.	Vægt, kg	Spredning vægt, kg	Tilvækst fra fødsel (41 kg v. fødsel) g/dag
2. kvartal 2015	51	38	23,4	584	49	764
3. kvartal 2015	53	44	23,5	595	45	775
4. kvartal 2015	72	68	23,8	608	51	784
1. kvartal 2016	85	84	24,0	617	54	788
2. kvartal 2016	91	77	23,7	617	44	800
3. kvartal 2016	23	10	24,1	603	43	767
Samlet	375	321	23,8	608	50	785

Tilvækst på kviehotel

Tidspunkt	Antal dyr i alt	Antal dyr med vægt	Tilvækst, g/dag	Spredning tilvækst, g/dag
3. kvartal 2015	832	749	813	222
4. kvartal 2015	795	785	729	202
1. kvartal 2016	854	828	793	214
2. kvartal 2016	845	712	785	219
Samlet		992	777	174

Vægt afhængig af alder



Kviehotel D:

Vægt ved indgang (reelt er det afgang fra Besætning 6) til kviehotel

Tidspunkt	Antal dyr i alt	Antal dyr med vægt	Alder, mdr.	Vægt, kg	Spredning vægt, kg
3. kvartal 2015	44	20	5,1	181	19
4. kvartal 2015	70	47	4,7	167	23
1. kvartal 2016	42	0			
2. kvartal 2016	46	22	3,7	133	11,0
Samlet	228	89	4,5	162	26

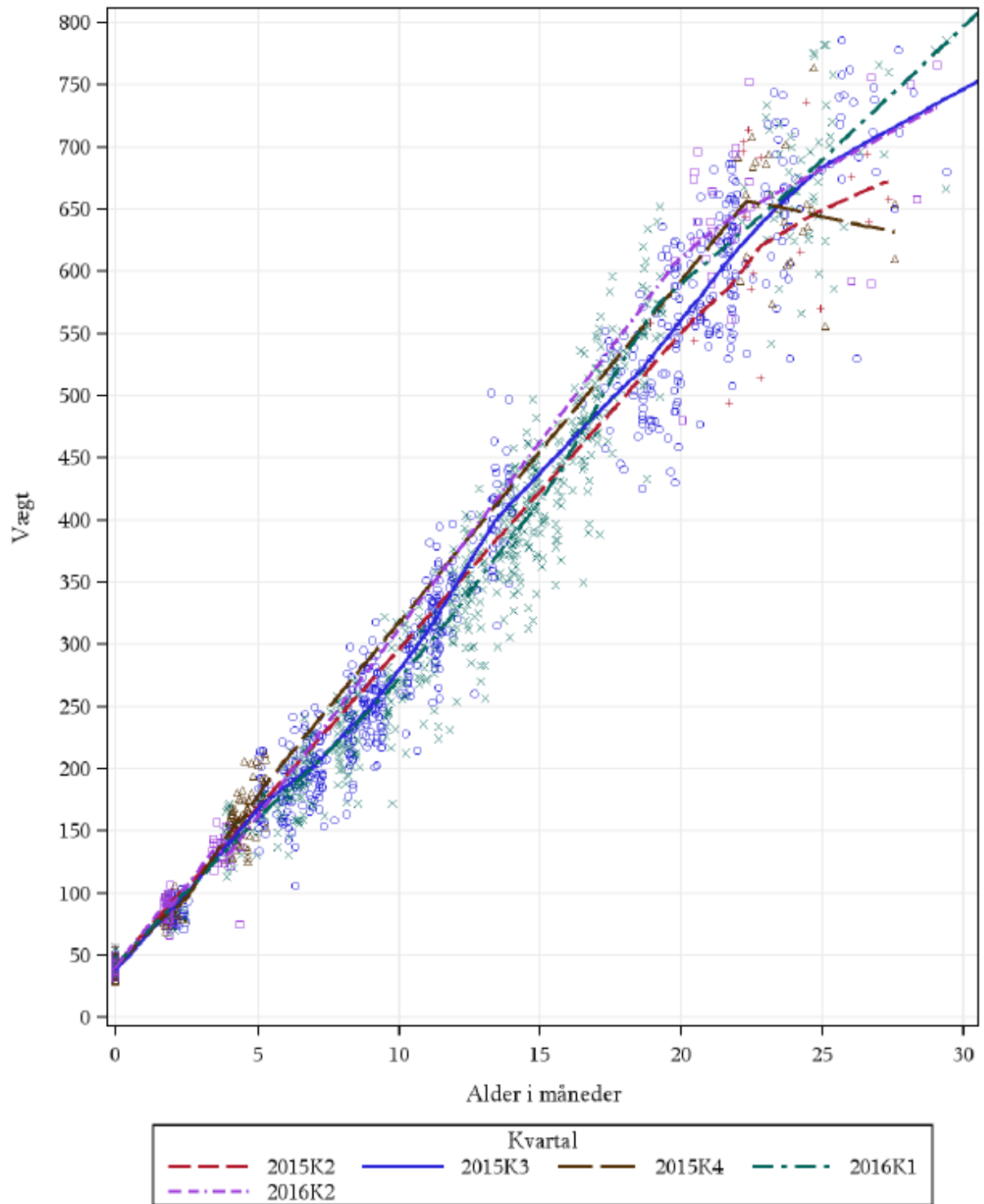
Vægt ved afgang (reelt er det indgang til Besætning 6) fra kviehotel

Tidspunkt	Antal dyr i alt	Antal dyr med vægt	Alder, mdr.	Vægt, kg	Spredning vægt, kg	Tilvækst fra fødsel (41 kg v. fødsel) g/dag
2. kvartal 2015	58	26	23,5	646	52	843
3. kvartal 2015	49	27	23,7	667	55	869
4. kvartal 2015	44	40	23,5	677	47	890
1. kvartal 2016	30	27	25,0	681	72	843
2. kvartal 2016	32	26	21,7	653	60	927
Samlet	231	146	23,5	666	58	875

Tilvækst på kviehotel

Tidspunkt	Antal dyr i alt	Antal dyr med vægt	Tilvækst, g/dag	Spredning tilvækst, g/dag
2. kvartal 2015	369	2	567	68
3. kvartal 2015	345	308	1017	390
4. kvartal 2015	360	341	790	269
1. kvartal 2016	341	338	859	3240
2. kvartal 2016	352	26	951	265
Samlet	597	420	877	282

Vægt afhængig af alder



Kviehotel E:

Vægt ved indgang (reelt er det afgang fra Besætning 6) til kviehotel

Tidspunkt	Antal dyr i alt	Antal dyr med vægt	Alder, mdr.	Vægt, kg	Spredning vægt, kg
3. kvartal 2015	53	20	4,3	143	21
4. kvartal 2015	45	25	4,0	148	16
1. kvartal 2016	54	54	3,6	131	21
2. kvartal 2016	31	12	3,6	141	12
Samlet	211	111	3,8	138	20

Vægt ved afgang (reelt er det indgang til Besætning 6) fra kviehotel

Tidspunkt	Antal dyr i alt	Antal dyr med vægt	Alder, mdr.	Vægt, kg	Spredning vægt, kg	Tilvækst fra fødsel (41 kg v. fødsel) g/dag
3. kvartal 2015	61	38	22,7	625	48	844
4. kvartal 2015	45	25	24,1	615	47	798
1. kvartal 2016	47	46	22,8	632	54	854
2. kvartal 2016	31	12	21,3	619	26	890
Samlet	190	122	23,0	625	51	838

Tilvækst på kviehotel

Tidspunkt	Antal dyr i alt	Antal dyr med vægt	Tilvækst, g/dag	Spredning tilvækst, g/dag
2. kvartal 2015	266	193	900	277
3. kvartal 2015	297	248	925	261
4. kvartal 2015	284	248	785	176
1. kvartal 2016	283	269	871	192
2. kvartal 2016	263	216	896	205
Samlet	493	341	858	216

Vægt afhængig af alder

